



# RESEAUX DE CHALEUR BOIS ENERGIE

## Présentation du contexte régional

Mathieu EBERHARDT

24 mars 2016

# MISSIONS

Centre de  
ressource

Animation  
régionale



Accompagnement  
filiales

Accompagnement  
projets



# SITE INTERNET

The screenshot shows the homepage of the website 'Réseaux de Chaleur en Rhône-Alpes'. The header features the title 'RÉSEAUX DE CHALEUR en Rhône-Alpes' and the logo for 'RHONALPENERGIE Environnement'. A navigation menu includes 'Accueil', 'contact', 'liens utiles', and 'Groupe de travail'. A sidebar on the left contains a grid of links: 'Actualité Montez votre projet', 'Observatoire', and 'Boîte à outils'. Below this is the 'Rhône-Alpes' logo and the 'ADENE' logo. The main content area is titled 'Accueil' and includes a welcome message, a list of links ('Voir', 'Modifier', 'Structure'), and a paragraph explaining the organization's mission. A map of the Rhône-Alpes region is shown on the right. The footer of the website includes the URL 'reseau.org'.

RÉSEAUX DE CHALEUR en Rhône-Alpes

RHONALPENERGIE Environnement

Accueil contact liens utiles Groupe de travail

Actualité Montez votre projet

Observatoire Boîte à outils

Rhône-Alpes

ADENE

Dernière mise à jour : 05/12/2011

Lionel

- Ma fiche profil
- Référencer un réseau
- Se déconnecter

Accueil

Voir Modifier Structure

Bonjour et bienvenue sur le site dédié au réseaux de chaleur en Rhône-Alpes.

Le Grenelle Environnement a redonné une grande valeur aux réseaux de chaleur en rappelant leur rôle indispensable pour le développement des Energies Renouvelables et de Récupération (EnR&R).

Les réseaux permettent d'une part de valoriser de manière optimum la biomasse, la géothermie, la récupération... et d'autre part pour une

[www.reseauxdechaleurrhonealpes.org](http://www.reseauxdechaleurrhonealpes.org)

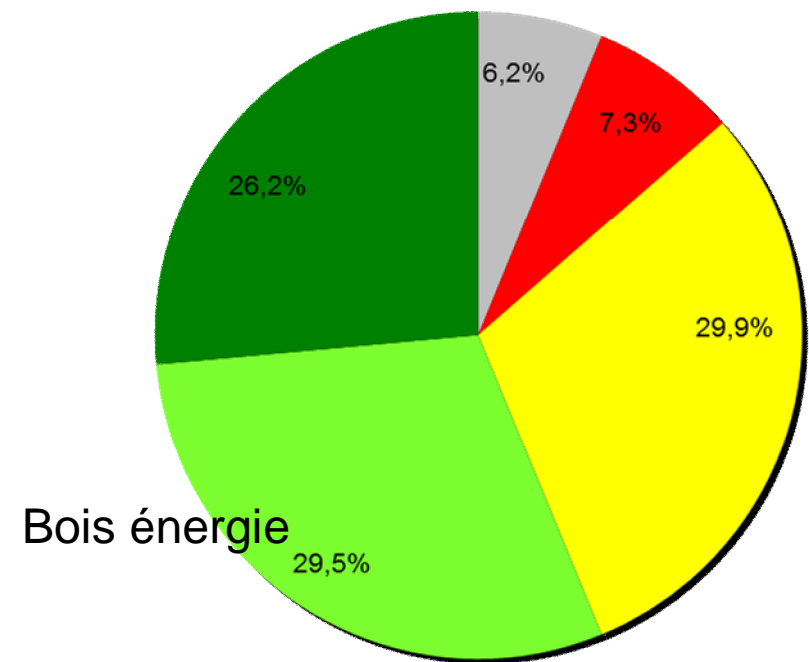
# SITUATION REGIONALE

**95 réseaux de chaleur en Rhône-Alpes** (de plus de 250 kW)

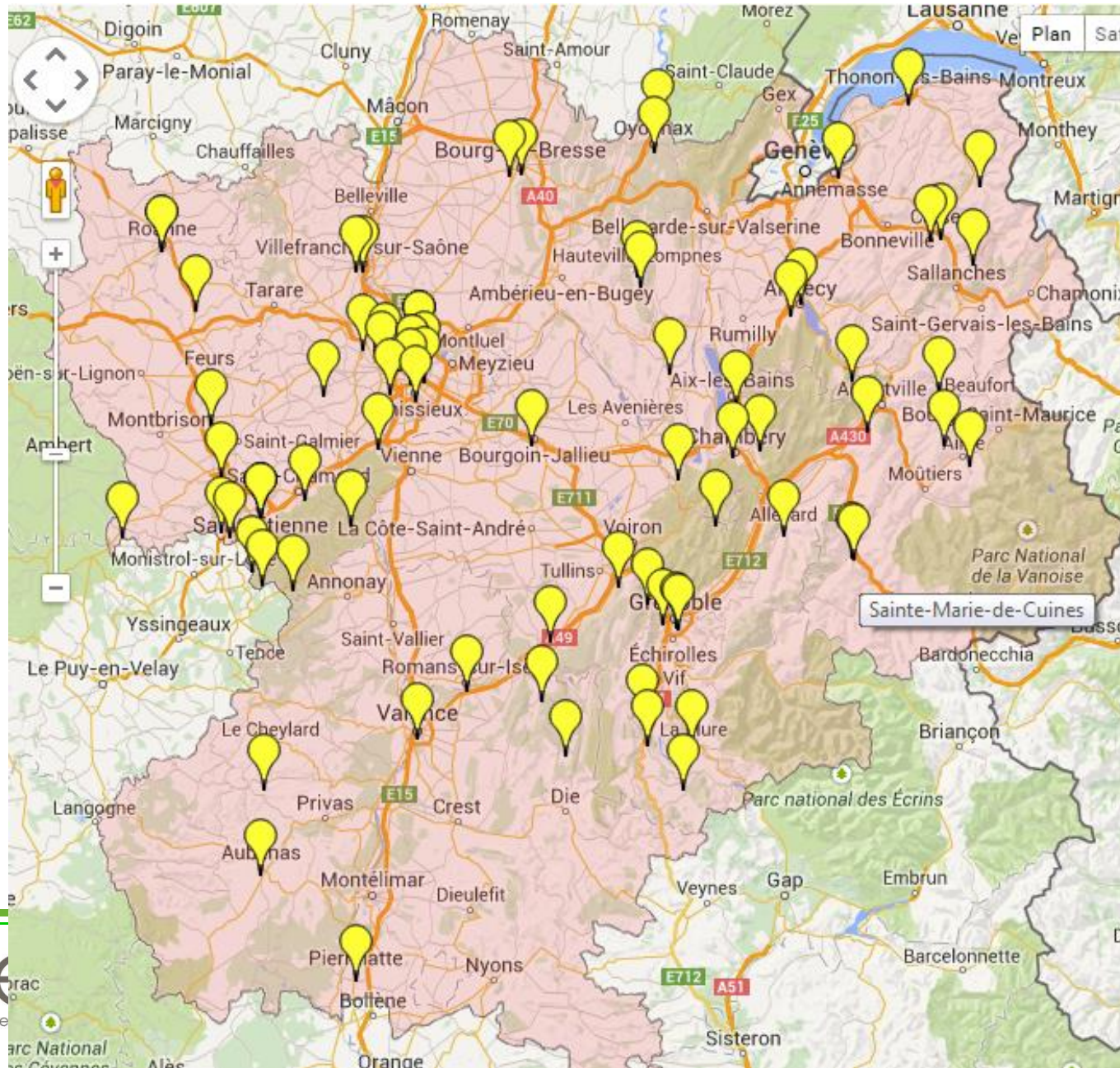
- 62 chaufferies bois ( 350 MW )
- 10 UIOM connectées
- 20 centrales de cogénération

**2 990 GWh**

**470 000 tonnes de bois**

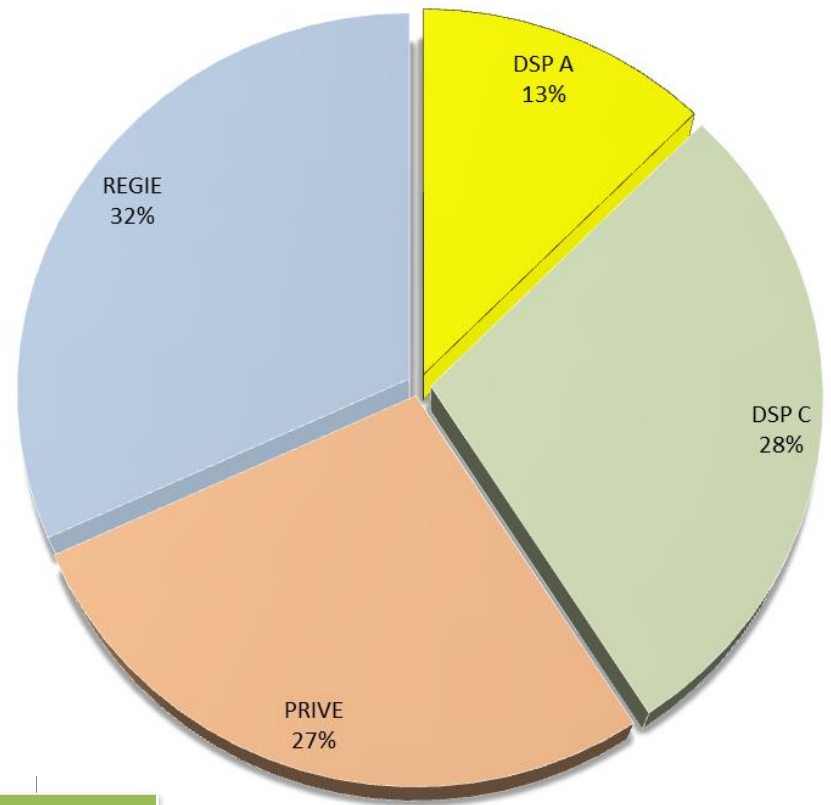


# RESEAUX DE CHALEUR EN RA

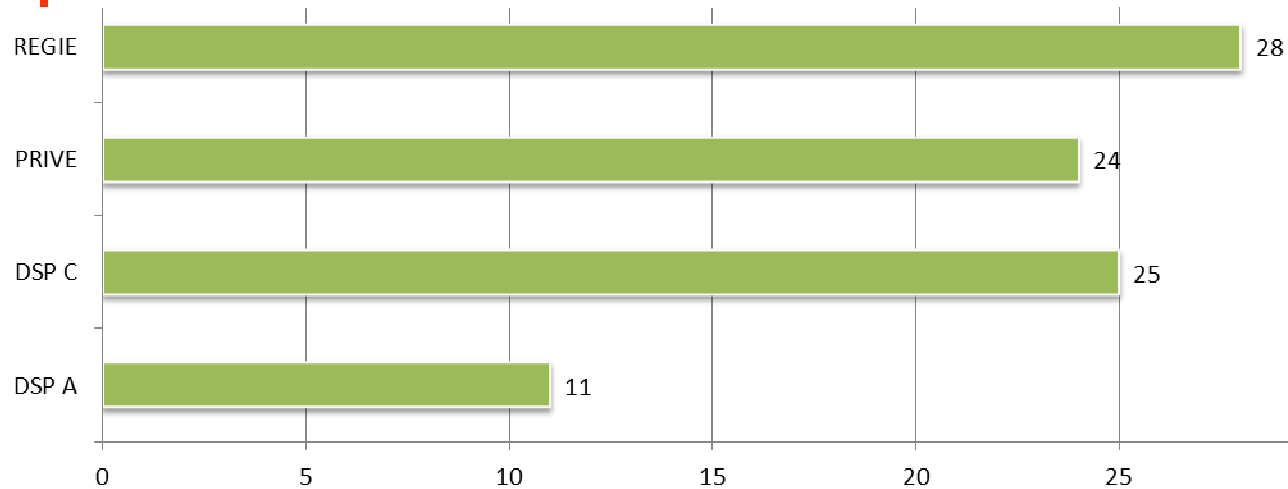


# MODE DE GESTION

Installations classées par mode de gestion



Installations classées par mode de gestion



# MERCI POUR VOTRE ATTENTION

